

## Anton Heim

Jahrgang 1954

Erzieher und Dipl. Sozialpädagoge (FH), geprüfter und supervidierender Transaktionsanalytiker für Pädagogik und Erwachsenenbildung (DGTA)  
Lehrsupervisor (EAS)

18 Jahre Fachdozent in der Ausbildung für ErzieherInnen

Seit 1997 selbstständig als Supervisor und Fortbildner mit Praxis im Seminarhaus Wolfsfeld



### Supervision und Coching:

Einzelne - Teams - Gruppen - Organisationen

### Themen für Fortbildungen und Klausuren:

Konzeptentwicklung und Teamentwicklung

Kommunikation und Gesprächsführung

Leitungsrolle und Personalentwicklung

Themen nach Bedarf auf Anfrage

### Prozessbegleitung und Moderation

### Termine und Preise für die Schwerpunkte

können Sie bei mir anfragen und mit mir vereinbaren.

Weitere Informationen zur Supervision und zum Seminarhaus finden Sie auf unserer Homepage.

Anton Heim

Wolfsfeld 12 92280 Kastl

Tel.: 09625/91132 Fax: 91131

Mail: supervision-antonheim@t-online.de

Internet: www.seminarhaus-wolfsfeld.de

## Anfahrt zur Praxis:

### Von Nürnberg:

A6 Ausfahrt Sulzbach-Rosenberg rechts Richtung Lauterhofen, nach 200 m links Richtung Ursensollen, nach 2 km rechts Richtung Wolfsfeld/Kastl, nach 2 km links Richtung Ehringsfeld/Wolfsfeld.

### Von Regensburg:

A93 Richtung Weiden bis Kreuz Oberpf. Wald, weiter auf der A6 Richtung Amberg/Nürnberg bis zur Ausfahrt Amberg West. Richtung Ursensollen/Kastl links abbiegen und auf der B 299 durch Ursensollen fahren. Nach 2 km rechts Richtung Ehringsfeld und weitere 3 km bis Wolfsfeld.

### In Wolfsfeld:

Von Nürnberg kommend 200 m nach dem Ortsschild bei der Feuerwehr rechts abbiegen und am Seminarhaus parken.

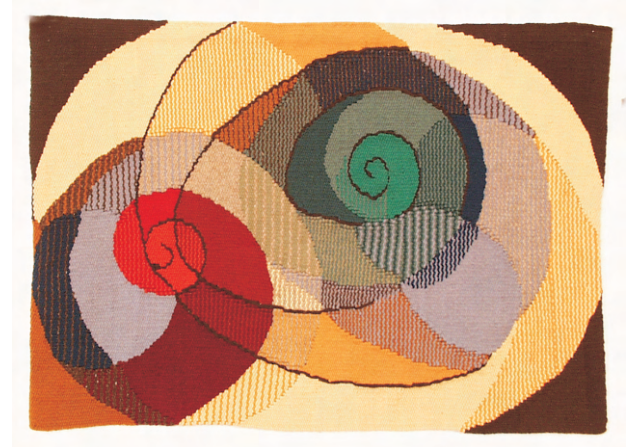
Von Regensburg kommend 200 m nach dem Ortsschild vor der Kapelle links, 100 m bis zur Feuerwehr, links abbiegen und parken.



*Inmitten des Oberpfälzer Jura*

Anton Heim

# Supervision und Fortbildung



Programm  
2012

  
**Seminarhaus  
Wolfsfeld**

## Persönlichkeitsentwicklung als Basis

Persönlichkeitsentwicklung bedarf einer gelingenden Kommunikation und ist komplex!

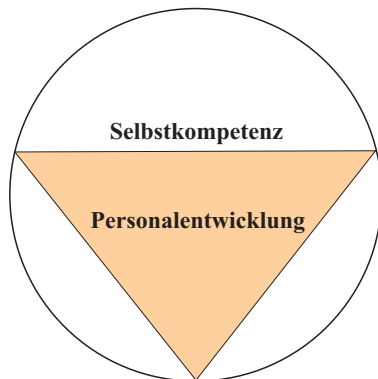
Entwicklung benötigt Einfühlung und Verstehen in das eigene Handeln.

Entwicklung zu gestalten bedeutet die in einer Situation vorhandenen Wirkungskräfte zu erkennen und damit umzugehen.

Gelingt uns dies, fühlen wir uns verstanden und können Andere in ihren Entwicklungsprozessen begleiten.

### Inhalte, Ziele und Nutzen:

- Praxistheorien zur Persönlichkeitsentwicklung und Kommunikation werden vermittelt und angewendet.
- Gesprächssituationen, wie Entwicklungs-, Konflikt- und Mitarbeitendengespräche werden reflektiert, vor- und nachbereitet.



Die Fortbildungen werden auf Ihren Bedarf abgestimmt.

## Teamentwicklung als Verbindung

Teamentwicklung befindet sich in Wechselwirkung zu Konzept- und Personalentwicklung!

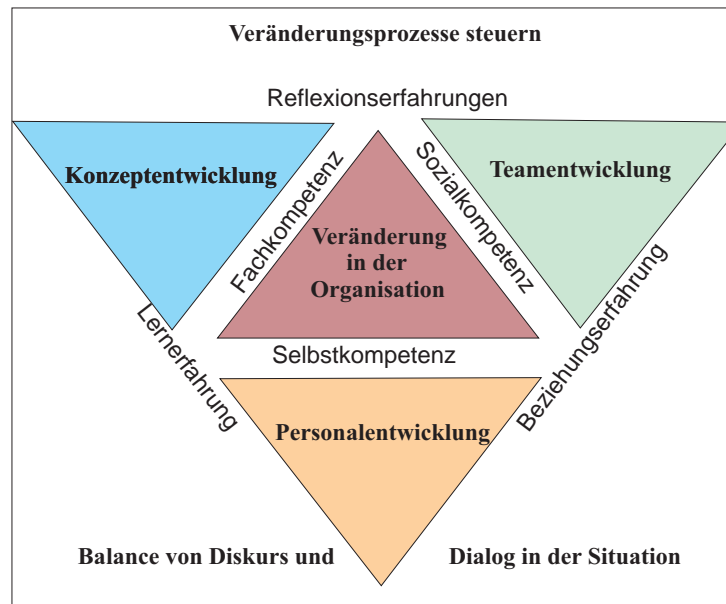
Teamarbeit ist vielschichtig und lebt von Arbeitsteilung, Kooperation und Entscheidungskompetenzen.

Teams benötigen eine gemeinsame Identität, damit Sie den Auftrag, die Aufgaben und die von der Person ausgefüllten Rollen aufeinander beziehen können.

Teamentwicklung gelingt am besten, wenn Persönlichkeits- und Konzeptentwicklung mitwachsen.

### Inhalte, Ziele und Nutzen:

- Teamdiagnose
- Klärung von Rollen und Aufgaben
- entwicklungsorientierte Kommunikation
- mit Entwicklungsphasen und Dynamik umgehen
- Steuerung durch Leitung und durch Selbstregulation



Die Fortbildungen werden auf Ihren Bedarf abgestimmt.

## Konzeptentwicklung als Fundament

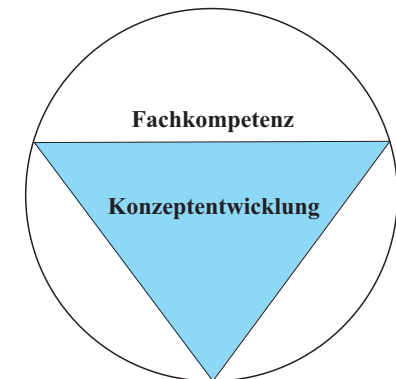
Diskurs und Dialog sind die Grundlage jeder Konzeption!

Der Diskurs sichert unterschiedliche Positionen. Der Dialog bündelt und integriert die gewonnenen Erkenntnisse zu Gemeinsamkeiten.

Im Zusammenhang mit Team- und Personalentwicklung können einzelne Handlungsschritte im Alltag gesichert und evaluiert werden.

### Inhalte, Ziele und Nutzen:

- Leitbild für das ethische Handeln entwickeln
- Den Auftrag und gemeinsame Ziel interpretieren
- Leitlinien für die Aufgaben und Angebote entwickeln
- Kommunikation als Diskurs und Dialog steuern
- Strukturen aufeinander abstimmen



Die Fortbildungen werden auf Ihren Bedarf abgestimmt.